

IHK-ESSENTIAL- TRAINING

**schnell zu aktuellem
Praxis-Know-how**

Für wen?

Für **Fach- und Führungskräfte, Projektleiterinnen und Projektleiter, Mitarbeitende der Personalabteilung** sowie für alle **Entscheiderinnen und Entscheider**, die als Innovations- und Digitalisierungstreibende das Thema KI im Unternehmen voranbringen möchten: projekt- und unternehmensbezogen, strategisch und operativ. **Vorkenntnisse in KI sind nicht erforderlich.**

Darum geht's/Ihr Nutzen

Damit Unternehmen Produktivitätssteigerungen und Effizienzgewinne durch den Einsatz von KI-Anwendungen realisieren können, benötigen sie Mitarbeiterinnen und Mitarbeiter, die die **KI-Tools verstehen und sie kompetent sowie verantwortungsvoll nutzen** können. Dieses IHK-Essential-Training vermittelt den Teilnehmenden ein auf die berufliche Praxis fokussiertes Verständnis der Funktionsweise, Einsatzmöglichkeiten und konkreten Nutzung von KI.

Sie können ...

- konkrete und lohnende Anwendungsfelder von KI im eigenen Unternehmen identifizieren und bewerten.
- zur Steigerung der Produktivität und Effizienz beitragen.
- die Kundenorientierung innovativ weiterentwickeln.
- neue Geschäftsmodelle erschließen.
- entscheidende Wettbewerbsvorteile identifizieren und deren Realisierung anschieben.

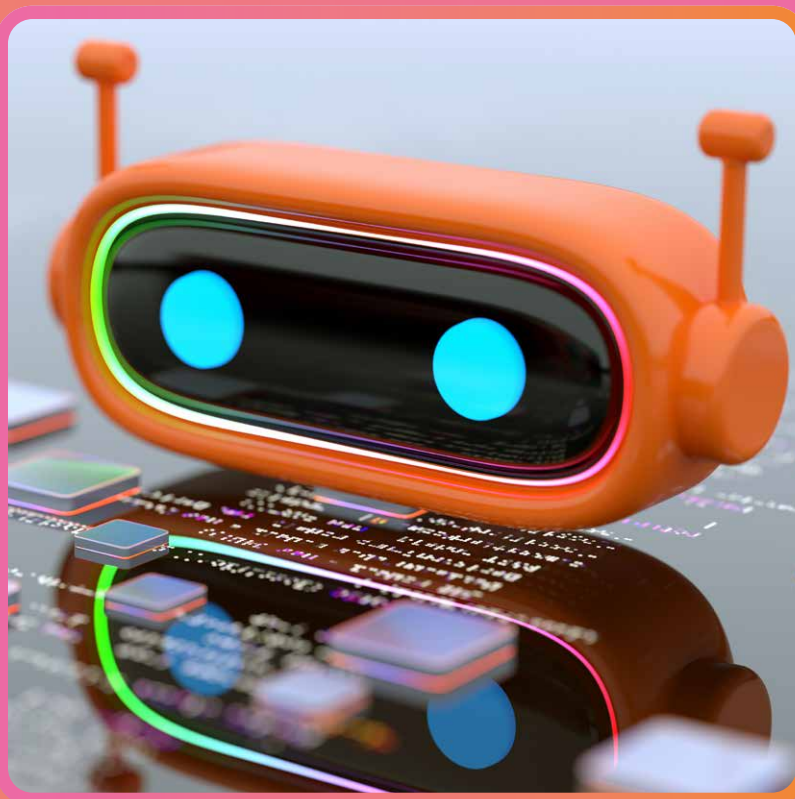
Anmeldung

Bitte melden Sie sich über Ihre IHK bzw. über Ihr IHK-Bildungszentrum an: www.ihk.de/#ihk-finder

IHK Online Essential Training

Künstliche Intelligenz (KI) verstehen und anwenden

**KI-Anwendungen im eigenen Berufsalltag
clever nutzen**



IHK Online Essential Training

- Zentrale Durchführung mit erfahrenen Online-Trainerinnen und -Trainern
- Abwechslungsreiches Blended-Learning-Konzept für optimale Lernerfolge
- Bundesweit anerkanntes Training inklusive **IHK-Teilnahmebescheinigung** und **digitalem IHK-Badge** für Social-Media-Profile, E-Mail-Signatur usw.

Künstliche Intelligenz (KI) verstehen und anwenden

KI-Anwendungen im eigenen Berufsalltag
clever nutzen

IHK-ESSENTIAL- TRAINING

schnell zu aktuellem
Praxis-Know-how

Termine 2025

Das IHK Online Essential Training wird fünf Mal durchgeführt. Wählen Sie einfach den für Sie passenden Terminblock.

1 Januar, jeweils 9:00 – 12:30 Uhr

Montag, 13. Januar; Dienstag, 14. Januar 2025
Montag, 20. Januar; Dienstag, 21. Januar 2025
Montag, 27. Januar; Montag, 3. Februar 2025

oder

2 März, jeweils 9:00 – 12:30 Uhr

Mittwoch, 5. März; Donnerstag, 6. März 2025
Mittwoch, 12. März; Donnerstag, 13. März 2025
Donnerstag, 20. März; Donnerstag, 27. März 2025

oder

3 Mai, jeweils 13:30 – 17:00 Uhr

Mittwoch, 7. Mai; Donnerstag, 8. Mai 2025
Mittwoch, 14. Mai; Donnerstag, 15. Mai 2025
Donnerstag, 22. Mai; Mittwoch, 28. Mai 2025

oder

4 September, jeweils 13:30 – 17:00 Uhr

Montag, 8. September; Dienstag, 9. September 2025
Montag, 15. September; Dienstag, 16. September 2025
Montag, 22. September; Montag, 29. September 2025

oder

5 November, jeweils 9:00 – 12:30 Uhr

Montag, 3. November; Dienstag, 4. November 2025
Montag, 10. November; Dienstag, 11. November 2025
Montag, 17. November; Montag, 24. November 2025

Programm

Modul 1: Einführung in KI

- Definition und Historie von KI
- Anwendungsbereiche von KI
- Chancen und Risiken von KI

Modul 2: Praktische Anwendung von KI

- Einführung in gängige KI-Tools
- Nutzung ausgewählter KI-Anwendungen
- Einsatz von KI in der Praxis

Modul 3: Anwendungsfelder von KI

- Steigerung der Effizienz und Produktivität
- Verbesserung der Kundenorientierung
- Integration von KI in bestehende Arbeitsabläufe

Modul 4: Praxis-Projekt

- Herangehensweise an KI-Projekte
- Umsetzung eines ausgewählten Projektauftrags
- Begleitendes Coaching bei der Projektumsetzung

Technische Voraussetzungen: Betriebssystem mit einer aktuellen Version, jeweils mit Soundkarte/ Soundausgabe und Anschluss für ein Headset // Kopfhörer mit Mikrofon (Headset), Webcam // Internetzugang mit mind. 0,6 Mbps Downstream und mind. 1 Mbps im Upstream (im Router oder unter Einstellungen/ Netzwerkgeschwindigkeit abrufbar) // Aktuelle Version eines HTML5-Browsers (z. B. Chrome, Firefox) // **Per Link gelangen die Teilnehmenden in den virtuellen Klassenraum.**

Informationen zum Datenschutz: Entsprechend der Auflagen der geltenden Datenschutzbestimmungen speichert und verarbeitet die IHK bzw. das IHK-Bildungszentrum die zur Anmeldung erforderlichen personenbezogenen Daten und gibt diese ausschließlich zur ordnungsgemäßen Durchführung der Online-Weiterbildung an Dienstleister der IHK-Organisation weiter.